

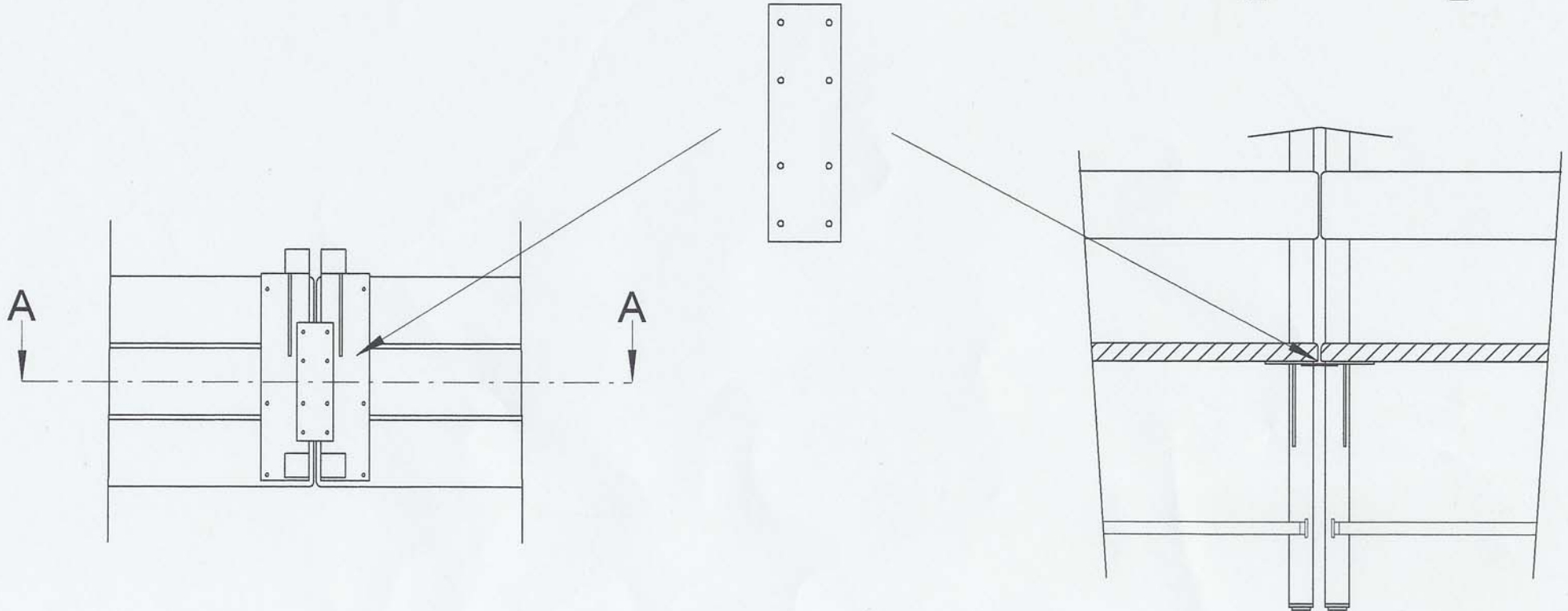
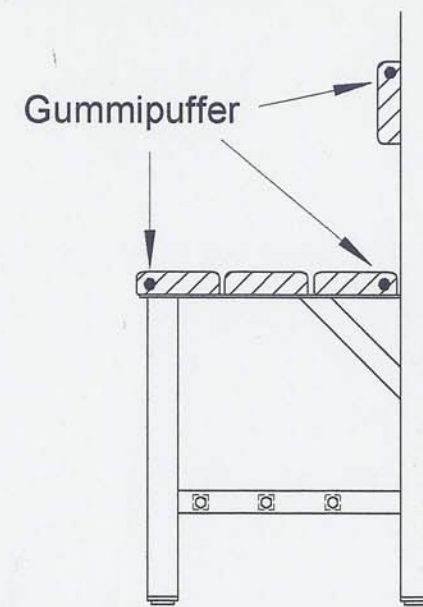
Verbinder - Platte für Sitzbänke

Je Bank drei äußere Sitzbrett-Schrauben entfernen.
An der ersten Bank die Verbindertplatte an dieser Stelle,
nach außen überstehend, mit denselben Schrauben wieder anschrauben.
Kunststoff-Distanz-Puffer an EINER Bank ankleben.
Das Höhenniveau der Bänke mittels Bodenausgleichstopfen ausrichten.
Die zweite Bank mit der Verbindert-Platte ebenso verschrauben.

Hinweise:

In der Platte sind 8 Bohrungen vorhanden,
obwohl nur 6 Bohrungen benützt werden.
Grund hierfür: damit die Platte seitenverkehrt auch verwendbar ist.

Bei Doppelbänken sind 2 Platten je Verbindung erforderlich.



Schnitt A - A